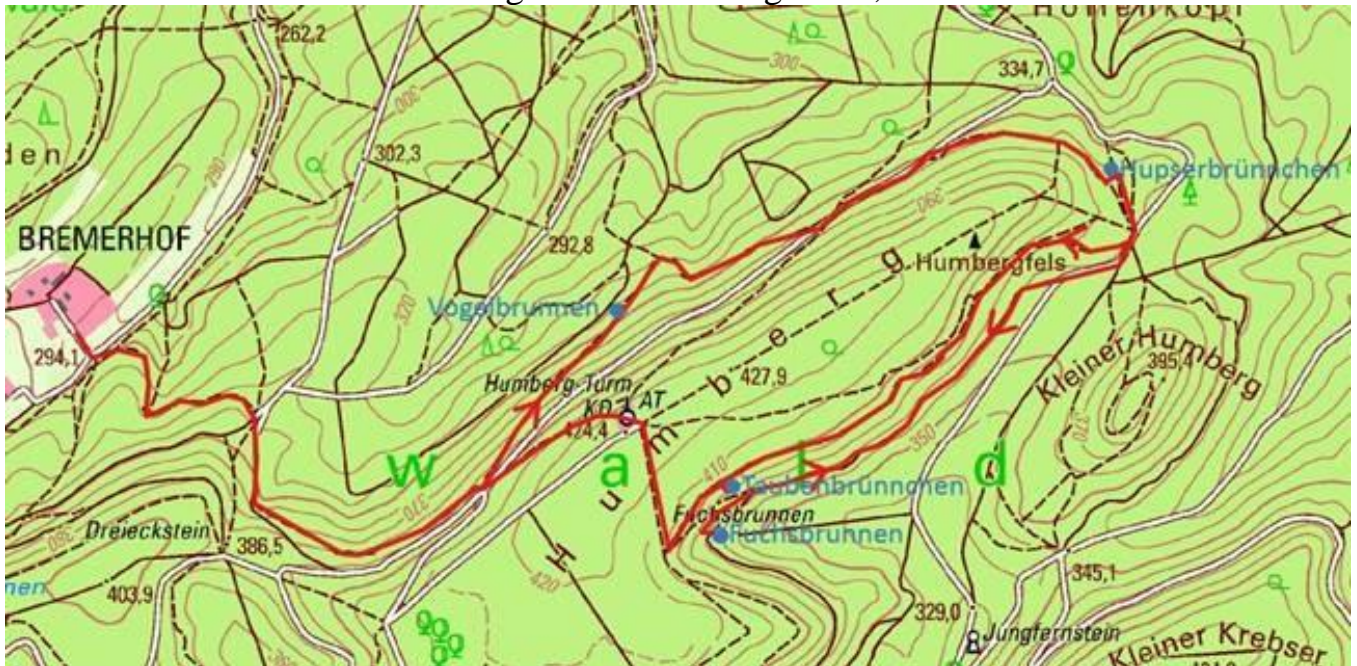


Brunnen am Großen Humberg

Kurzbeschreibung der Wandertour

Die Länge der Tour beträgt ca. 8,5 km.



Start und Ziel ist der Parkplatz Bremerhof. Am Lautrer Hausberg entspringen 5 der 7 Quellen des südlichen Stadtwalds. Die Tour reiht 4 der Quellen aneinander. Eine gute Besuchszeit ist das Frühjahr, danach könnten die Brunnen wieder versiegt sein. Sie liegen wenige Meter neben den Wegen, also Augen auf beim Wandern!

Wir folgen der Wegmarkierung mit dem roten Turmlogo Richtung Humbergturm. Nach 1,3 km erreichen wir einen Fahrweg, wir verlassen diesen sofort und gehen links bergab ca. 450 m zum **Vogelbrunnen** oder -brunnchen, einer kleinen gefassten Quelle am Nordhang des Großen Humbergs. Ruhebänk vor Ort. Renovierung 2015 durch Freiwillige der TSG Lauffreunde Hermann Gruber (Ein weiteres Vogelbrunnchen finden wir übrigens links der Straße zum Bremerhof, ca. 300 m hinter der Abbiegung Kantstraße).

Wir gehen den Weg 100 m weiter und biegen rechts ab. Nach knapp 400 m biegen wir links in einen Fahrweg. Nach 350 m wechseln wir auf den nach rechts abzweigenden schmalen Pfad. Nach weiteren ca. 350m macht unser Wanderpfad einen spürbaren Bogen. Hier entdecken wir etwa 10 Meter links des Weges das Hupserbrunnchen. Während der Winter- und Frühjahrsmonate läuft das Wasser mit mal stärkerem, mal geringerem Druck. Der ungleiche Wasserfluss aus dem Brunnenrohr erklärt die Bezeichnung Hupserbrunnchen (mundartlich hupsen für hochdeutsch hüpfen).

Wir folgen unserem Pfad weiter und biegen rechts in den Fahrweg, den wir nach 200 m wieder rechts verlassen. Nach knapp einem Kilometer kommen wir zur Fuchsbrunnenbank. 25 m unterhalb liegt das Naturdenkmal **Fuchsbrunnen**.

Wir gehen von hier den gleichen Weg wieder 1 km zurück. Auf dem bekannten Fahrweg angekommen, biegen wir bei nächster Gelegenheit wieder links ab und bleiben 950 m auf dem breiteren Weg.

Das **Taubenbrunnchen**, eine kleine Quelle mit geringer Schüttung, entdecken wir etwa 20 m unterhalb des Weges. Abstieg zum Brunnen anfangs über sieben Sandsteinstufen, anschließend unbefestigt steil nach unten. Über den Humbergturm kehren wir wieder an unseren Ausgangspunkt Bremerhof zurück.