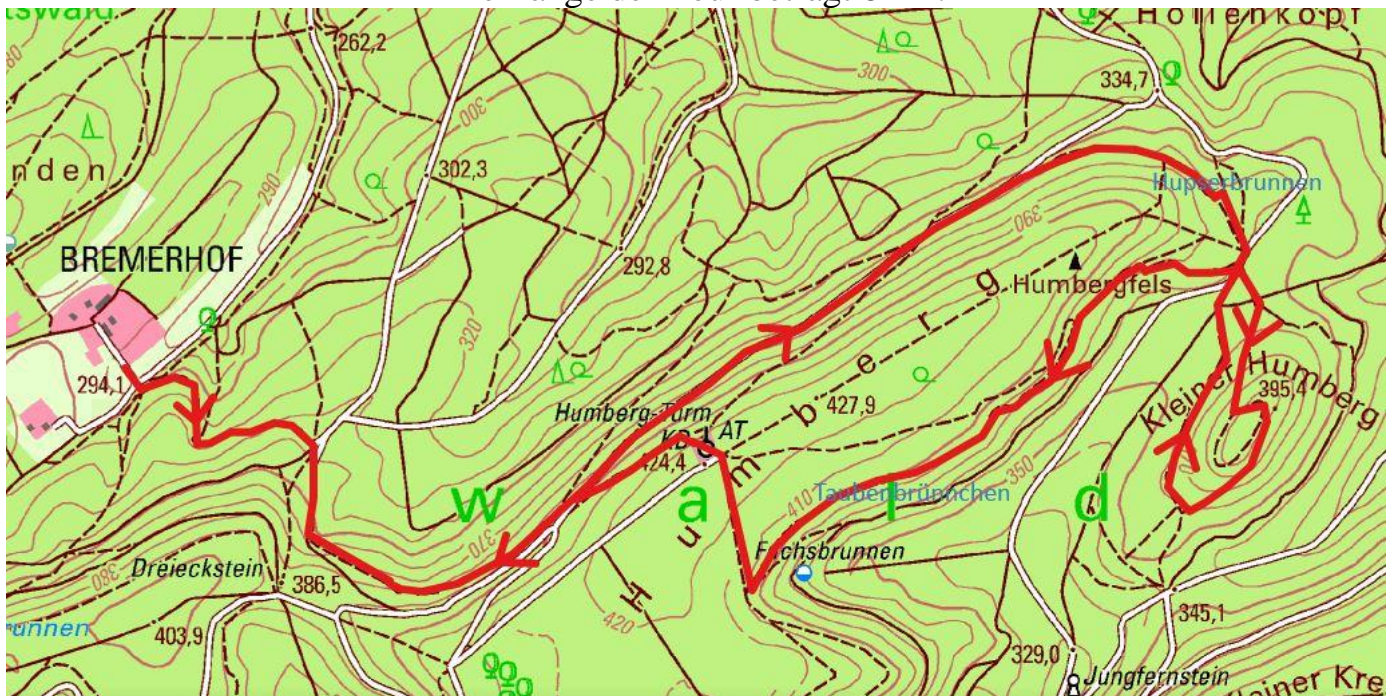


Kleiner Humberg

Kurzbeschreibung der Wandertour

Die Länge der Tour beträgt 8 km.



Start und Ziel ist der Parkplatz Bremerhof. Wir folgen der Wegmarkierung mit dem roten Turmlogo Richtung Humberturm. Nach 1,3 km erreichen wir einen Fahrweg, dem wir links leicht bergab für weitere 1,2 km folgen. Dann wechseln wir auf den nach rechts abzweigenden schmalen Pfad. Nach weiteren ca. 350 m macht unser Wanderpfad einen engeren Bogen. Hier entdecken wir etwa 10 Meter links des Weges den **Hupserbrunnen**. Während der Winter- und Frühjahrsmonate läuft das Wasser mit mal stärkerem, mal geringerem Druck. Der ungleiche Wasserfluss aus dem Brunnenrohr erklärt die Bezeichnung Hupserbrunnen (mundartlich hupsen für hochdeutsch hüpfen). Am Brunnen nehmen wir den Hohlweg nach rechts. Kurz danach entdecken wir die Wegmarkierung gelber Strich, die uns auf den **Kleinen Humberg** mit dem schönen **Donnersbergblick** (Sitzgruppe vor Ort) führt.



Wir folgen weiter dem gelben Strich bergab und biegen an der nächsten Abzweigung nach rechts ab. Nach ca. 200 m entdecken wir etwa 20 m links unterhalb des Weges den **Gernot-Reis-Gedenkstein** (1992 hier tödlich verunglückter Forstwirt) Nach weiteren gut 200 m biegen wir rechts in den Fahrweg, um wenige Meter später links abzubiegen. Etwa 900 m gehen wir links verbleibend auf diesem Weg.

Das **Taubenbrünnchen**, eine kleine Quelle mit geringer Schüttung, entdecken wir etwa 20 m unterhalb des Weges. Abstieg zum Brunnen anfangs über sieben Sandsteinstufen, anschließend unbefestigt steil nach unten. Über den **Humberturm** kehren wir wieder an unseren Ausgangspunkt Bremerhof zurück.